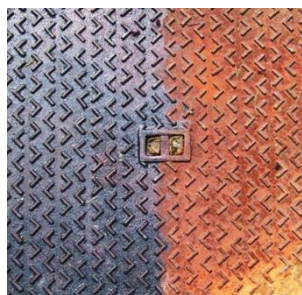


# CONV-R 2L

FABRICATION  
FRANÇAISE



CONVERTISSEUR DE ROUILLE  
À ACTION RAPIDE



## PRÉSENTATION

**CONV-R 2L** est un convertisseur de rouille à action rapide, prêt à l'emploi. Il réagit avec le support pour former une barrière chimique inhibant le processus de corrosion des métaux. Il stabilise les oxydes de fer sous une forme organométallique inerte. Après avoir transformé la rouille en une couche auto-protectrice, **CONV-R 2L** est recouvrable par une peinture de finition.

## DOMAINES D'APPLICATION

**CONV-R 2L** est recommandé pour les métaux en milieu humide, salin ou en présence de vapeurs agressives. Il est destiné aux serruriers, services de maintenance, entreprises de bâtiment, de mécanique, collectivités, réparations maritimes.

## MODE D'EMPLOI

Agiter **CONV-R 2L** avant emploi. Appliquer au pulvérisateur, au rouleau ou par trempage. Pour les surfaces très oxydées, il est conseillé de traiter en 2 couches pour neutraliser toute l'épaisseur de rouille. Attendre le séchage complet avant la mise en peinture.

CONSOMMATION MOYENNE : 5 à 10 m<sup>2</sup> au litre.

## PRÉCAUTIONS D'EMPLOI

Avant application, effectuer un brossage soigneux des surfaces à traiter. Celles-ci doivent être dégraissées et débarrassées des parties non adhérentes. Nettoyer les outils à l'eau avant séchage.



2 L Chimie

## FICHE TECHNIQUE

CONV-R 2L

réf :L726

### CARACTÉRISTIQUES PHYSICO-CHIMIQUES

Etat physique	: Liquide visqueux
Couleur	: Gris
Odeur	: Faible
pH	: $2.6 \pm 0.1$
Masse volumique	: $1.04 \pm 0.01 \text{ kg/dm}^3$
Hydrosolubilité	: Soluble

### STOCKAGE

Stocker dans son emballage d'origine, dans un endroit isolé du soleil, sec et ventilé. Garder les conteneurs fermés hors de leur utilisation. Conserver à température comprise entre +5°C et +35°C.

Conservation : 12 mois.

### SÉCURITÉ

Conseils de prudence (CLP) :

P102 Tenir hors de portée des enfants.

P280 Porter des gants de protection, un équipement de protection des yeux.

P305 + P351 + P 338 EN CAS DE CONTACT AVEC LES YEUX : rincer avec précaution à l'eau pendant plusieurs minutes. Enlever les lentilles de contact si la victime en porte et si elles peuvent être facilement enlevées. Continuer à rincer.

P314 Consulter un médecin en cas de malaise.

Phrases EUH :

EUH210 Fiche de données de sécurité disponible sur demande.

### RESPONSABILITÉ ET GARANTIE

Les informations contenues dans la présente notice sont fournies en toute bonne foi et se fondent sur nos connaissances et résultats d'essais effectués dans un souci constant d'objectivité. Elles ne peuvent cependant, en aucun cas, être considérées comme apportant une garantie ni comme engageant notre responsabilité en cas d'application défectueuse. Ne dispose pas d'un Avis Technique. Ne se substitue pas aux règles de l'art et Documents Techniques Unifiés en vigueur. Des essais préalables sont recommandés afin de vérifier que les modes d'emploi et les conditions d'application du produit sont satisfaisants.

2L Chimie 1 rue de la touche

41500 AVARAY

tél : 06 83 36 14 76

email : [2lchimie@orange.fr](mailto:2lchimie@orange.fr)